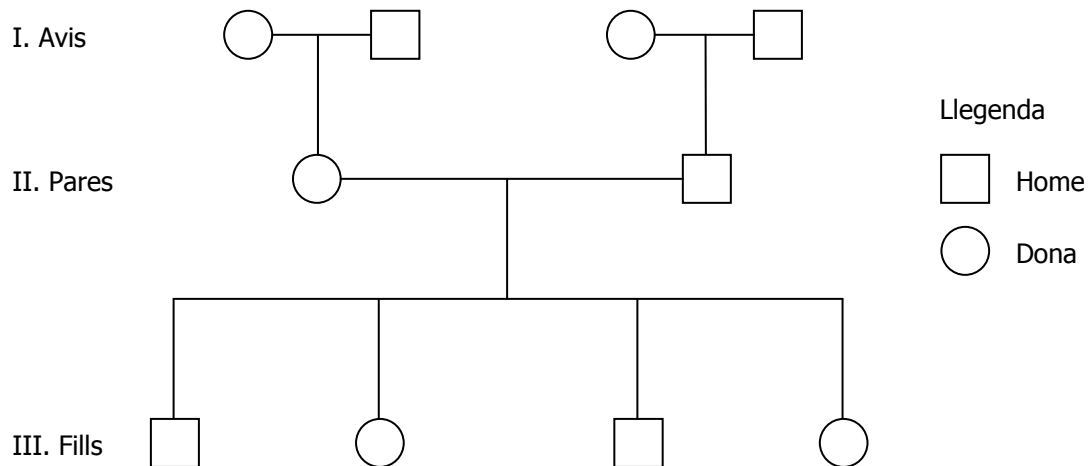


# Tots parents, tots diferents



T'ofereim un exemple de pedigrí perquè ressegueixis de qui has heretat alguns dels trets que has analitzat amb les fitxes.



## Mecanisme

- Tria un dels símbols de la columna *Fills*: un cercle si ets una noia i un quadrat si ets un noi.
- Observa't un dels 25 caràcters de les targetes i pinta el teu símbol amb el color que vulguis per identificar com et tens tu.
- Analitza el mateix caràcter als teus pares. Si el tenen igual que tu els pintes del mateix color i si el tenen diferent, els pintes d'un altre color.
- Fes el mateix procediment amb els avis.
- Pots afegir o treure lliurement símbols segons com sigui la teva família.

## Preguntes que pots mirar de respondre

- De qui creus que has heretat el caràcter que has triat? \_\_\_\_\_
- I si analitzes un altre caràcter, et ve de la mateixa persona? \_\_\_\_\_
- T'has trobat amb algun cas en què no pots decidir de qui l'has heretat? \_\_\_\_\_

Pots consultar amb el teu professor qualsevol dubte o comentari.



Crèdits: El contingut del joc *Tots parents, tots diferents* està subjecte a llicència Creative Commons: Reconeixement – No comercial – Sense obres derivades; 2.5 Espanya. Il·lustracions: Cristina Losantos. Idea: Ciència en Societat.

Amb el suport de:

